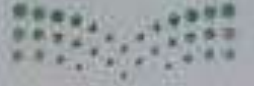


المملكة العربية السعودية

وزارة التعليم

الإدارة العامة للتعليم بمنطقة
.....

VISION
2030
Saudi Vision
2030



وزارة التعليم
Ministry of Education

ملزمة وأوراق عمل مادة العلوم الصف الثاني الابتدائي

الفصل الدراسي الأول لعام ١٤٤٥ هـ



الفصل :

الاسم :

العلوم





الطريقة العلمية

نرتب خطوات الطريقة العلمية حسب التالي:

أطرح اسئلة

استنتج

أكون فرضية

ألاحظ

أختبر الفرضية

أسأل





الوحدة الأولى (النباتات)

الفصل الأول (النباتات)

الدرس الأول (حاجات المخلوقات

أ. نكمل الخريطة التالية:-



ب. نُكمل الفراغات في القائمة (أ) بما يناسبها من (ب):

القائمة (ب)	القائمة (أ)
الأكسجين	هو الغاز الذي يتنفسه الحيوان والنبات
الماء	هي أجزاء صلبة غير حية من التربة
المعادن	

ج. كيف تصنع النباتات غذائها؟

.....

نتابع الدرس الأول (حاجات المخلوقات الحية)

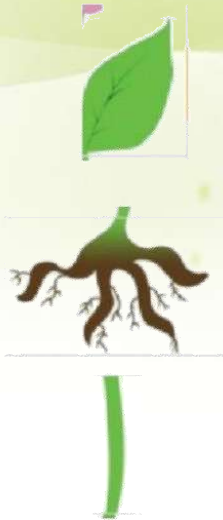




أ. نُلون حاجات المخلوق الحي:

		
المسكن	الكرسي	الغذاء
		
التنفس	المشط	الماء

ب. نصل كل جزء من أجزاء النبات بالوظيفة المناسبة له:



تمتص الماء والعناصر الغذائية من التربة وتثبت النبات

تنقل الماء والعناصر الغذائية و الغذاء لباقي
أجزاء النبات وتحمل النبات

تصنع الغذاء





الدرس الثاني: النباتات تُنتج نباتات جديدة

أ. نصل المفردات في مكانها الصحيح:



١- الزهرة



٢- البادرة



٣- حبوب اللقاح



٤- البذرة

ب. نرتب مراحل نمو الفاصوليا مستخدمين الأرقام من ١ - ٤ :



ج. ما الذي تحتاج إليه البادرة لكي تنمو؟

.....

.....

.....





نتابع الدرس الثاني: النباتات تُنتج نباتات جديدة

أ. نصل الكلمة بالعبارة المناسبة لها:

الجزء الذي ينمو و يصبح نباتا جديدا

الزهرة

مسحوق يسهم في إنتاج البذور

البذرة

تكوّن البذور والثمار في النبات

حبوب اللقاح

ب. نختار الإجابة الصحيحة:



1) الجزء المشار له بالسهم الأخضر يسمى:

الزهرة

حبوب اللقاح

البذرة



2) يشير السهم الأحمر إلى :

الجزء الذي يتحول إلى ساق

الجزء الذي يصبح ثمرة





الفصل الثاني

الدرس الثالث (مجموعة الحيوانات)

أ. نصل كل حيوان بالمجموعة التي ينتمي إليها:



الثدييات



الزواحف



البرمائيات

الأسماك



الطيور



ب. نختار الإجابة الصحيحة:

1) أي العبارات تضم مجموعة واحدة من الحيوانات؟

التمساح ، السمكة ، السلحفاة

الدب ، القط ، السمكة

البطة ، قنديل البحر ، السحلية

الخنفساء ، النملة ، الجندب

2) الطيور و البرمائيات و الحشرات تتكاثر ب :





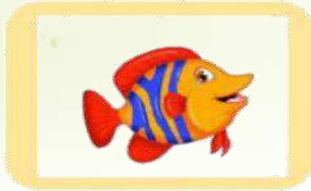
تابع الدرس الثالث (مجموعة

أ. نختار الإجابة الصحيحة:

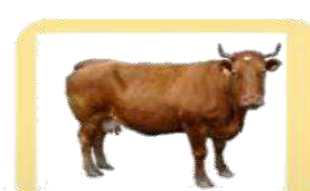
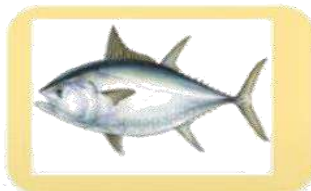
1- حيوان من مجموعة الثدييات



2- ما الحيوان الذي يفقس من البيض ويكسوه الريش؟



3- حيوان من مجموعة اللافقاريات





الدرس الثاني (الحيوانات تنمو وتتغير)

أ. نرتب دورة حياة الفراشة مستخدمين الأرقام من ١ - ٥:



ب. نتتبع بالأسهم دورة حياة الماعز:



ج. نكتب بالأرقام دورة حياة الدجاجة:





الوحدة الثانية (المواطن)

الفصل الثالث (نظرة إلى المواطن)

الدرس الأول (أماكن العيش)

أ. نصل كل عبارة بما يُناسبها:

الموطن

موطن حار جاف وامطاره قليلة جدا

المنطقة القطبية

مكان تعيش فيه المخلوقات الحيه

الصحراء

موطن يتميز بوجود الثلوج ويكون الطقس بارد

ب. نربط بين كل مخلوق حي ومكان عيشه:

حار وجاف



بارد ثلوج



عشبي دافئ



عشبي رطب





تابع الدرس الأول (أماكن العيش)

أ. ماهو الموطن:

.....
.....

ب. نُواج بين الكائن الحي وبيئته:





الدرس الثاني (سلاسل الغذاء)

أ. نصل بين المفردات والصورة:



١ - السلسلة الغذائية



٢ - الفريسة

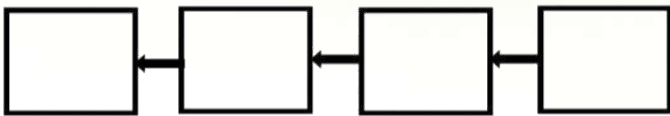


٣ - المقترس



٤ - الموطن

ب. نرتب السلاسل الغذائية التالية:



ج. نحدد بالأرقام الصور التالية حتى يتكون لدينا سلسلة غذائية:





الفصل الرابع (أنواع المواطن)

الدرس الأول (الصحاري الحارة)

أ. ما أنواع المواطن في الصور التالية:



ب. نختار الإجابة الصحيحة:

1. ما الذي يساعد الدب على العيش في المنطقة الباردة؟

الأسنان الحادة

اللون الأبيض

الفرو السميك

العيون الحادة

2. كيف تحصل حيوانات الصحراء على الماء؟

تمتص الماء من الهواء

تشرب الماء من الأودية والأنهار

تتغذى على النباتات والحيوانات

تحفر حفرا في باطن الأرض

ج. نضع علامة صح تحت حيوانات الصحراء الحارة:





الدرس الثاني (الغابات)

أ. نضع علامة (صح) تحت حيوانات الغابات المطيرة:



ب. نصل الحيوان بما يصفه:



له خدود كبيرة تساعده على حمل الجوز

له جلد منقط يساعد على التخفي

له عينان كبيرتان ، يصطاد ليلا

له منقار طويل حاد لنقر الأشجار

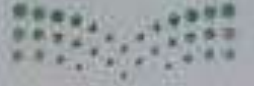


المملكة العربية السعودية

وزارة التعليم

الإدارة العامة للتعليم بمنطقة
.....

VISION 2030
SAUDI VISION
2030
SAUDI VISION
2030



وزارة التعليم
Ministry of Education

ملزمة وأوراق عمل مادة العلوم الصف الثاني الابتدائي

الفصل الدراسي الأول لعام ١٤٤٥ هـ

إجابات

الفصل :

الاسم :



العلوم



الطريقة العلمية

نرتب خطوات الطريقة العلمية حسب التالي:

اتوقع

~~ألاحظ~~

استنتج

أكون فرضية

ألاحظ

أختبر الفرضية

أسأل

الأحظ

اسأل

اتوقع

اكون فرضيه

اختبر الفرضيه

استنتج



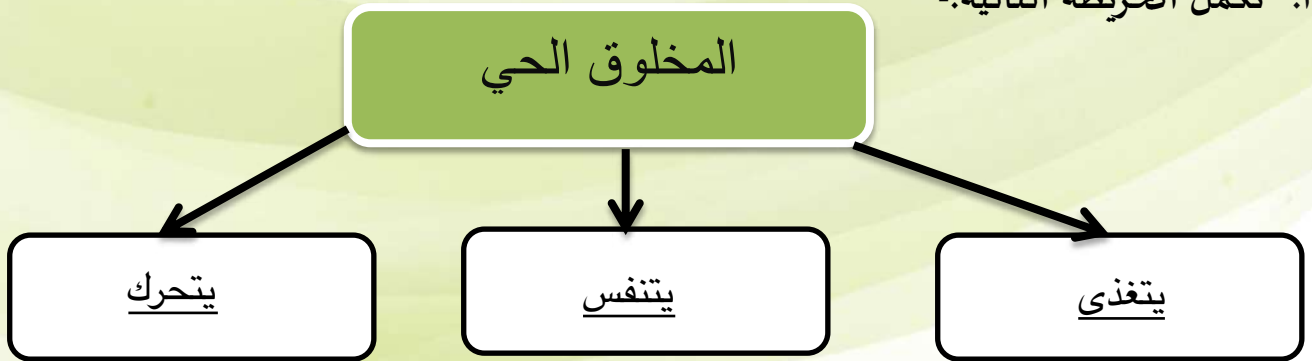


الوحدة الأولى (النباتات)

الفصل الأول (النباتات)

الدرس الأول (حاجات المخلوقات

أ. نكمل الخريطة التالية:-



ب. نُكمل الفراغات في القائمة (أ) بما يناسبها من (ب):

القائمة (ب)	القائمة (أ)
الأكسجين	الأكسجين هو الغاز الذي يتنفسه الحيوان والنبات
الماء	المعادن هي أجزاء صلبة غير حية من التربة
المعادن	

ج. كيف تصنع النباتات غذائها؟

من الشمس

نتابع الدرس الأول (حاجات المخلوقات الحية)

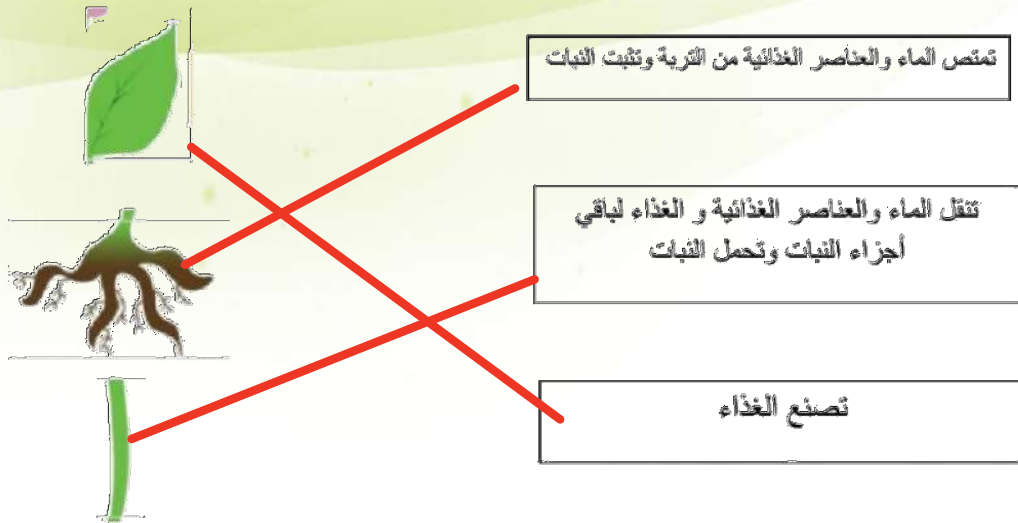




أ. نُلون حاجات المخلوق الحي:



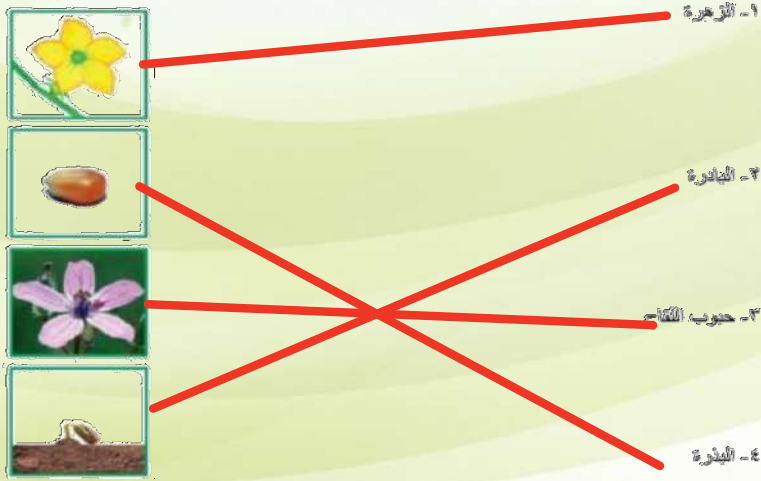
ب. نصل كل جزء من أجزاء النبات بالوظيفة المناسبة له:





الدرس الثاني: النباتات تُنتج نباتات جديدة

أ. نصل المفردات في مكانها الصحيح:



ب. نرتب مراحل نمو الفاصوليا مستخدمين الأرقام من ١ - ٤ :



ج. ما الذي تحتاج إليه البادرة لكي تنمو؟

يحتاج الي ماء دافئ ، ماء وغذاء





نتابع الدرس الثاني: النباتات تُنتج نباتات جديدة

أ. نصل الكلمة بالعبارة المناسبة لها:



ب. نختار الإجابة الصحيحة:



(1) الجزء المشار له بالسهم الأخضر يسمى:

الزهرة

حبوب اللقاح

البذرة



(2) يشير السهم الأحمر إلى :

الجزء الذي يتحول إلى ساق

الجزء الذي يصبح ثمرة





الفصل الثاني

الدرس الثالث (مجموعة الحيوانات)

أ. نصل كل حيوان بالمجموعة التي ينتمي إليها:



ب. نختار الإجابة الصحيحة:

(1) أي العبارات تضم مجموعة واحدة من الحيوانات؟

النساج، السمكة، الملحفة

الذئب، القط، السمكة

القط، قنديل البحر، المحلقة

الخنزير، البطة، الخنثى

(2) الطيور و البرمائيات و الحشرات تتكاثر ب: بالبيض

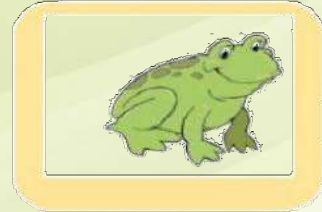
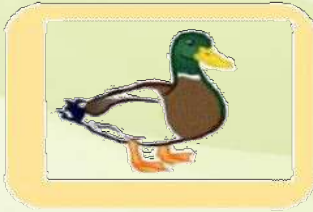




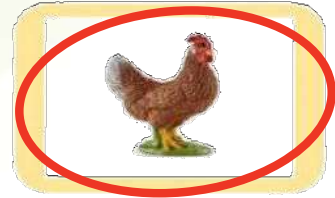
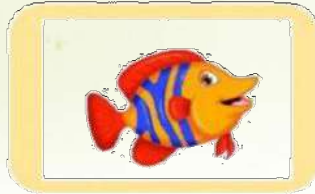
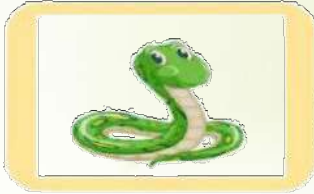
تابع الدرس الثالث (مجموعة

أ. نختار الإجابة الصحيحة:

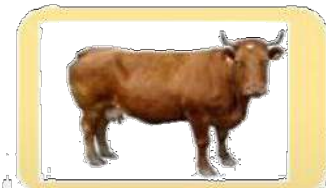
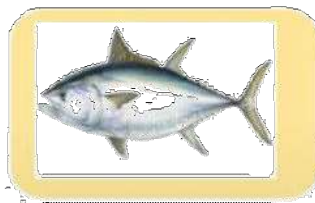
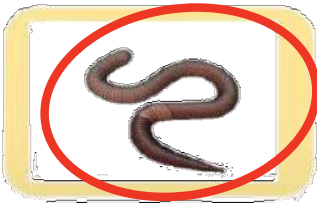
1- حيوان من مجموعة الثدييات



2- ما الحيوان الذي يفقس من البيض ويكسوه الريش؟



3- حيوان من مجموعة اللافقاريات





الدرس الثاني (الحيوانات تنمو وتتغير)

أ. نرتب دورة حياة الفراشة مستخدمين الأرقام من ١ - ٥:



ب. نتتبع بالأسهم دورة حياة الماعز:



ج. نكتب بالأرقام دورة حياة الدجاجة:



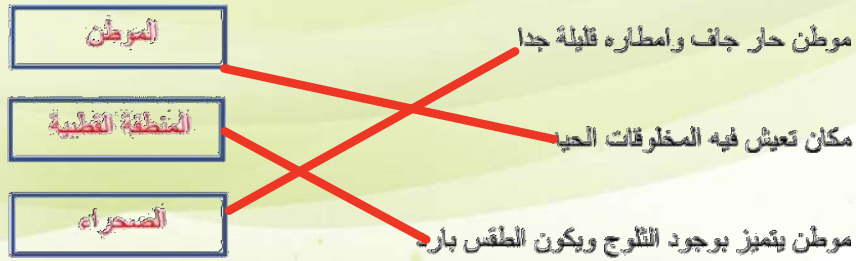


الوحدة الثانية (المواطن)

الفصل الثالث (نظرة إلى المواطن)

الدرس الأول (أماكن العيش)

أ. نصل كل عبارة بما يُناسبها:



ب. نربط بين كل مخلوق حي ومكان عيشه:



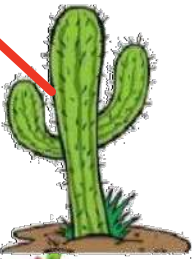
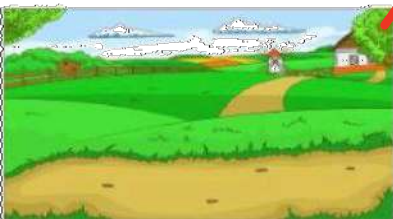


تابع الدرس الأول (أماكن العيش)

أ. ماهو الموطن:

مكان تعيش فيه المخلوقات الحيه

ب. نُواج بين الكائن الحي وبيئته:





الدرس الثاني (سلاسل الغذاء)

أ. نصل بين المفردات والصورة:



١- السلسلة الغذائية

٢- القريضة

٣- المقترب

٤- الموطن

ب. نرتب السلاسل الغذائية التالية:



ج. نحدد بالأرقام الصور التالية حتى يتكون لدينا سلسلة غذائية:



٢

١

٥

٣

٤





الفصل الرابع (أنواع المواطن)

الدرس الأول (الصحاري الحارة)

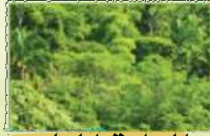
أ. ما أنواع المواطن في الصور التالية:



الغابة



الصحراء



الغابة المطيرة



المنطقة القطبية

ب. نختار الإجابة الصحيحة:

1. ما الذي ساعد الدب على العيش في المنطقة الباردة؟

الأسنان الحادة

اللون الأبيض

الفرو السميك

العيون الحادة

2. كيف تحصل حيوانات الصحراء على الماء؟

تمتص الماء من الهواء

تشرب الماء من الأودية والأنهار

تتغذى على النباتات والحيوانات

تحفر حفرا في باطن الأرض

ج. نضع علامة صح تحت حيوانات الصحراء الحارة:





الدرس الثاني (الغابات)

أ. نضع علامة (صح) تحت حيوانات الغابات المطيرة:



ب. نصل الحيوان بما يصفه:



له خدود كبيرة تساعده على حمل الجوز

له جلد منقط يساعد على التخفي

له عينان كبيرتان ، يصطاد ليلاً

له منقار طويل حاد لنقر الأشجار

