

# أوراق عمل

مادة التربية الفنية

الصف الرابع الابتدائي

الفصل الدراسي الأول

المشرفة التربوية

مديرة المدرسة

معلمة المادة

.....



(الموضوع: مبادئ التكوين الفني)



اسم الطالب:

(الصف: الرابع الابتدائي)

رقم النشاط:

(التاريخ:

ورقة عمل



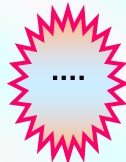
ما المقصود بالتعريف التالي؟

ترتيب مكونات الصورة أو  
طريقة تجميع العناصر بحيث  
تنتقل العين من جزء إلى آخر  
دون ملل.



ضع علامة (صح) أمام الإجابات الصحيحة:

من الأسس التي يعتمد عليها التكوين:



السيادة عن طريق الحدة.



السيادة عن طريق الانعزال.



السيادة عن طريق تشابه الشكل.



(الموضوع: الضوء والظل والثمار)

(اسم الطالب:

(الصف: الرابع الابتدائي

رقم النشاط:

(التاريخ:



## أحيط الإجابة الصحيحة:

تعتمد الرؤية البصرية على حساسية شبكة ..... للضوء.

الأذن

المخ

العين

ينتشر الضوء الصناعي والطبيعي على شكل أشعة متوازية .....

مستقيمة

منفرجة

دائرية

## أجيب بـ نعم أو لا:



يعتبر الرسم بألوان الباستيل من أكثر التقنيات استخداماً.

١



يكون إبراز الأبعاد الثلاثة على مسطح ذي ثلاثة أبعاد.

٢



توجد ألوان الباستيل على شكل قصبان أو أقلام.

٣





الموضوع: رسم أوراق الشجر



اسم الطالب:

الصف: الرابع الابتدائي

رقم النشاط:

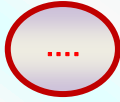
التاريخ:



ضع علامة (صح) أمام العبارة الصحيحة وعلامة (خطأ) أمام العبارة الخاطئة:



بدأت محاولات الإنسان القديم في مجال الرسم منذ العصر الحجري القديم.



الخطوط هي أحدث الوسائل التي استخدمت في التعبير الفني.



يعد الرسم اليدوي أو فن التخطيط هو الأساس لأي إنتاج فني.

**أكمل ما يلي:**



التخطيط يعتمد بشكل رئيسي على الرسم ب  
..... و..... و.....

لرسم أدوات عديدة منها أقلام ..... وأقلام  
..... وأقلام .....

من عناصر التعبير الفني ..... و.....  
..... و.....



الموضوع: الزخرفة الهندسية



اسم الطالب:



الصف: الرابع الابتدائي

رقم النشاط:

التاريخ:

ضع علامة (صح) تحت الإجابة الصحيحة:



من أنواع الزخارف الإسلامية .....

زخارف نباتية

زخارف صناعية

زخارف هندسية

....

....

....

ولد فن الزخرفة في القرن ..... الميلادي.

التاسع

السابع

الثامن

....

....

....

ضع كل كلمة من الكلمات التالية في الفراغ المناسب:

العباسي

التطابق

النباتية

الأفقي



• بلغت هوية الزخرفة الإسلامية في العصر .....

• لزخرفة الأشكال الهندسية عدة محاور منها المحور .....

• التماثل هو ..... والتساوي في الزخارف ..... أو الهندسية.





(الموضوع: الأقطار في الزخرفة الهندسية)



اسم الطالب:



ورقة عمل

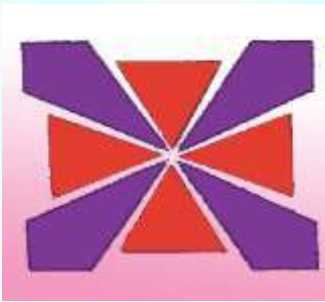


(الصف: الرابع الابتدائي)

رقم النشاط:

(التاريخ:)

أكمل التعريف التالي:



القطر هو:

.....  
.....  
.....

ضع علامة (صح) تحت العبارة الصحيحة وعلامة (خطأ) تحت العبارة الخاطئة:



استعان الفنان المسلم  
بالزخارف الإسلامية في  
زخرفة الكثير من المسطحات.

.....



يكن جمال الوحدات الزخرفية  
الهندسية في قدرتها على  
التعبير عن الحركة فقط.

.....



الموضوع: الطباعة بقوالب مختلفة الخامات



اسم الطالب:



ورقة عمل



الصف: الرابع الابتدائي

رقم النشاط:

التاريخ:

## ضع خطأ تحت الإجابة الصحيحة:



ظهرت طباعة القالب منذ القدم في الصين واليابان والهند و .....

(فلسطين - العراق - مصر)

كانت القوالب تصنع من الحجر أو .....

(الذهب - الخشب - الحديد)

صل من العمود الأول بما يناسب من العمود الثاني:



هي التي تعتمد على تصميم يرسم على خامة مناسبة قد تكون طبيعية أو صناعية.

النوع الأول من القوالب الطباعية.

يتكون فيه القالب من جزء واحد بحيث يحفر التصميم على نفس القالب.

النوع الثاني من القوالب الطباعية.

مكون من جزئين: منه جزء مسطح يمثل قاعدة القالب الطباعي.

الأشكال المصممة غير المباشرة.





(الموضوع: الطباعة بقوالب الشكل والأرضية)



اسم الطالب:

ورقة عمل



(الصف: الرابع الابتدائي)

رقم النشاط:

(التاريخ:

ضع علامة (صح) أمام الإجابات الصحيحة:



من مميزات الطباعة بالقالب:



١- توفر الأمان.



٢- سرعة التطبيق.



٣- صعوبة التطبيق.

أكمل ما يلي:



بدأت طباعة القالب أول الأمر ..... باستخدام أدوات .....

برز الفنانون في إنتاج نماذج طباعية ذات مستوى .....

لا تحتاج طباعة القالب إلى عدد كبير من ..... والخامات.





# أوراق عمل

مادة التربية الفنية

الصف الرابع الابتدائي

الفصل الدراسي الأول

المشرفة التربوية

مديرة المدرسة

معلمة المادة

.....



الموضوع: مبادئ التكوين الفني



اسم الطالب:

الصف: الرابع الابتدائي

رقم النشاط:

التاريخ:



## ما المقصود بالتعريف التالي؟

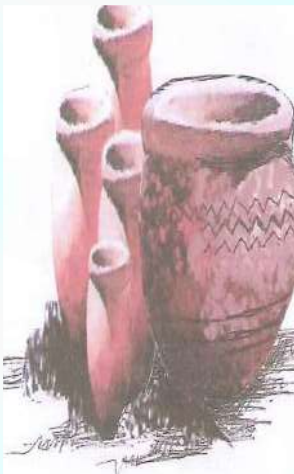
ترتيب مكونات الصورة أو  
طريقة تجميع العناصر بحيث  
تنتقل العين من جزء إلى آخر  
دون ملل.



التكوين

ضع علامة (صح) أمام الإجابات الصحيحة:

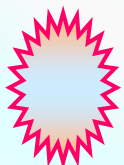
من الأسس التي يعتمد عليها التكوين:



السيادة عن طريق الحدة.



السيادة عن طريق الانعزال.



السيادة عن طريق تشابه الشكل.



الموضوع: الضوء والظل والثمار



اسم الطالب:



الصف: الرابع الابتدائي

رقم النشاط:

التاريخ:

## أخط الإجابة الصحيحة:

تعتمد الرؤية البصرية على حساسية شبكة العين للضوء.

الأذن

المخ

العين

ينتشر الضوء الصناعي والطبيعي على شكل أشعة متوازية منفرجة.

مستقيمة

منفرجة

دائرية

## أجب بـ نعم أو لا:



نعم

1 يعتبر الرسم بألوان الباستيل من أكثر التقنيات استخداماً.

1

لا

2 يكون إبراز الأبعاد الثلاثة على مسطح ذي ثلاثة أبعاد.

2

نعم

3 توجد ألوان الباستيل على شكل قضبان أو أقلام.

3





الموضوع: رسم أوراق الشجر



اسم الطالب:



الصف: الرابع الابتدائي

رقم النشاط:

التاريخ:

ضع علامة (صح) أمام العبارة الصحيحة وعلامة (خطأ) أمام العبارة الخاطئة:



بدأت محاولات الإنسان القديم في مجال الرسم منذ العصر الحجري القديم.



الخطوط هي أحدث الوسائل التي استخدمت في التعبير الفني.



يعد الرسم اليدوي أو فن التخطيط هو الأساس لأي إنتاج فني.

## أكمل ما يلي:



التخطيط يعتمد بشكل رئيسي على الرسم بالقلم الرصاص والفحم والريشة.

لرسم أدوات عديدة منها أقلام رصاص وأقلام ملونة وأقلام فحم وأقلام شمعية.

من عناصر التعبير الفني النقطة والمساحة واللون والتكوين.



الموضوع: المحاور في الزخرفة



اسم الطالب:



الصف: الرابع الابتدائي

رقم النشاط:

التاريخ:



ضع علامة (صح) تحت الإجابة الصحيحة:



من أنواع الزخارف الإسلامية زخارف هندسية.

زخارف نباتية

زخارف صناعية

زخارف هندسية



ولد فن الزخرفة في القرن السابع الميلادي.

التاسع

السابع

الثامن



ضع كل كلمة من الكلمات التالية في الفراغ المناسب:

العباسي

التطابق

النباتية

الأفقي



- بلغت هوية الزخرفة الإسلامية في العصر العباسي.
- لزخرفة الأشكال الهندسية عدة محاور منها المحور الأفقي.
- التماثل هو التطابق والتساوي في الزخارف النباتية أو الهندسية.





الموضوع: الأقطار في الزخرفة



اسم الطالب:



الصف: الرابع الابتدائي

رقم النشاط:

التاريخ:

أكمل التعريف التالي:

القطر هو:

خط مائل يقسم الشكل إلى قسمين متناظرين في المربع، والدائرة، والمثلث المتساوي الأضلاع كما هو الحال في المحاور المتعامدة.

ضع علامة (صح) تحت العبارة الصحيحة وعلامة (خطأ) تحت العبارة الخاطئة:



استعان الفنان المسلم بالزخارف الإسلامية في زخرفة الكثير من المسطحات.

✓



يكن جمال الوحدات الزخرفية الهندسية في قدرتها على التعبير عن الحركة فقط.

✗





الموضوع: الطباعة بقوالب مختلفة الخامات



اسم الطالب:



الصف: الرابع الابتدائي

رقم النشاط:

التاريخ:



## ضع خطأ تحت الإجابة الصحيحة:



ظهرت طباعة القلب منذ القدم في الصين واليابان والهند و مصر.

(فلسطين - العراق - مصر)

كانت القوالب تصنع من الحجر أو الخشب.

(الذهب - الخشب - الحديد)

صل من العمود الأول بما يناسب من العمود الثاني:



هي التي تعتمد على تصميم يرسم على خامة مناسبة قد تكون طبيعية أو صناعية.

يتكون فيه القلب من جزء واحد بحيث يحفر التصميم على نفس القلب.

مكون من جزئين: منه جزء مسطح يمثل قاعدة القلب الطباعي.

النوع الأول من القوالب الطباعية.

النوع الثاني من القوالب الطباعية.

الأشكال المصممة غير المباشرة.



الموضوع: الطباعة بقوالب الشكل والأرضية

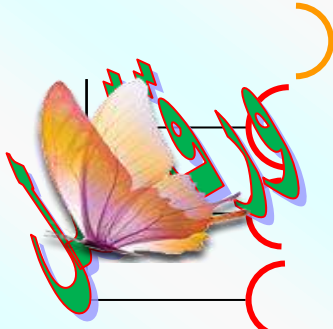


اسم الطالب:

الصف: الرابع الابتدائي

رقم النشاط:

التاريخ:



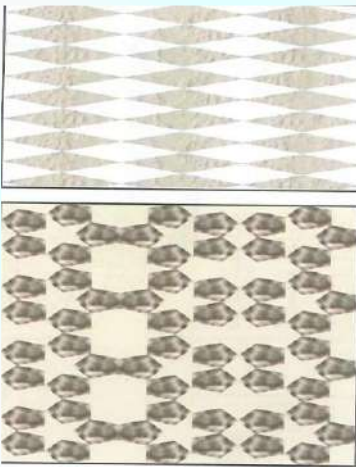
ضع علامة (صح) أمام الإجابات الصحيحة:



من مميزات الطباعة بالقالب:

- 1- توفر الأمان.
- 2- سرعة التطبيق.
- 3- صعوبة التطبيق.

أكمل ما يلي:



بدأت طباعة القالب أول الأمر يدوياً باستخدام أدوات بدائية.

برز الفنانون في إنتاج نماذج طباعية ذات مستوى فني عالٍ.

لا تحتاج طباعة القالب إلى عدد كبير من الأدوات والخامات.